

RCD Dati Tecnici

Carrelli elevatori diesel

[RCD 100/600](#)

[RCD 100/1200](#)

[RCD 120/600](#)

[RCD 120/1200](#)

[RCD 140/600](#)

[RCD 140/1200](#)

[RCD 150/600](#)

[RCD 150/1200](#)

[RCD 160/600](#)

[RCD 160/1200](#)

[RCD 180/600](#)

[RCD 180/900](#)



RCD Carrelli elevatori diesel

Applicazioni per carichi pesanti

Le presenti specifiche tecniche, conformi alle Direttive VDI 2198, sono valide solo per il modello standard. L'uso di gomme, montanti, accessori alternativi, ecc., potrebbe determinare valori diversi.



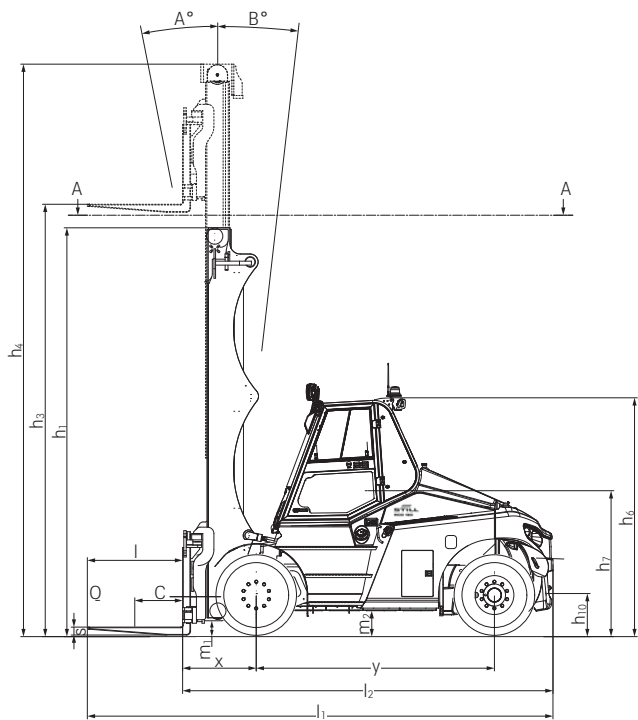
Caratteristiche	1.1	Produttore			STILL	STILL	STILL			
	1.2	Nome modello specificato dal produttore			RCD 140/1200	RCD 150/1200	RCD 160/1200			
	1.2.1	Numero modello del produttore			5418	5419	5420			
	1.3	Azionamento			Diesel	Diesel	Diesel			
	1.4	Tipo di guida			Conducente seduto	Conducente seduto	Conducente seduto			
	1.5	Portata nominale/carico nominale	Q	kg	14000	15000	16000			
	1.6	Distanza dal baricentro di carico	c	mm	1200	1200	1200			
	1.8	Distanza del carico	x	mm	929	929	929			
	1.9	Interasse	y	mm	3250	3500	3500			
Pesi	2.1	Peso di servizio		kg	22113	21981	22786			
	2.2	Carico assiale, con carico	anteriore/posteriore	kg	33565/2548	34553/2428	36157/2629			
	2.3	Carico assiale, senza carico	anteriore/posteriore	kg	10394/11719	10429/11552	10424/12362			
Gomme/relais	3.1	Gommatura			Con camera d'aria	Con camera d'aria	Con camera d'aria			
	3.2	Dimensione gomme	anteriore		12,00-20/20PR	12,00-20/20PR	12,00-20/20PR			
	3.3	Dimensione gomme	posteriore		12,00-20/20PR	12,00-20/20PR	12,00-20/20PR			
	3.5	Numero di ruote (x = ruote motrici)	anteriore/posteriore		4x/2	4x/2	4x/2			
	3.6	Larghezza carreggiata	anteriore/posteriore	b ₁₀ /b ₁₁	mm	1874/1970	1874/1970	1874/1970		
	Dimensioni	4.1	Inclinazione montante/piastra porta forche	avanti/indietro	α/β	°	15/10 ¹	15/10 ¹	15/10 ¹	
4.2		Altezza del montante	montante abbassato	h ₁	mm	3736 ²	3736 ²	3736 ²		
4.3		Alzata libera		h ₂	mm	150	150	150		
4.4		Sollevamento		h ₃	mm	4000	4000	4000		
4.5		Altezza del montante	montante esteso	h ₄	mm	5661	5661	5661		
4.7		Altezza al di sopra del tetto protettivo (cabina)		h ₆	mm	3035	3035	3035		
4.8		Altezza sedile rispetto al conducente/altezza pedana		h ₇	mm	2004	2004	2004		
4.12		Altezza gancio al traino		h ₁₀	mm	580	580	580		
4.19		Lunghezza totale		l ₁	mm	7516	7766	7766		
4.20		Lunghezza incluso dorso forche		l ₂	mm	5116	5366	5366		
4.21		Larghezza totale		b ₁ /b ₂		2565/2300	2565/2300	2565/2300		
4.22		Dimensioni forche		s/e/l	mm	100/250/2400	100/250/2400	100/250/2400		
4.23		Piastra porta forche in base a ISO 2328, classe/tipo A, B,				Regolatore idraulico della forca	Regolatore idraulico della forca	Regolatore idraulico della forca		
4.24		Larghezza piastra porta forche		b ₃	mm	2545	2545	2545		
4.25		Larghezza totale della forca		b ₅	mm	720/2290	720/2290	720/2290		
4.31		Distanza minima da terra al di sotto del montante, con carico		m ₁	mm	200	200	200		
4.32		Distanza da terra al centro dell'interasse		m ₂	mm	376	376	376		
4.35		Raggio di sterzata		W _a	mm	4512	4754	4754		
4.36		Distanza di rotazione minima		b ₁₃	mm	1405	1448	1448		
Dati performance	5.1	Velocità di marcia	con/senza carico		km/h	28,1/29,8	27,9/29,8	27,7/29,7		
	5.2	Velocità di sollevamento	con/senza carico		m/s	0,4/0,42	0,4/0,42	0,37/0,42		
	5.3	Velocità di abbassamento	con/senza carico		m/s	0,45/0,4	0,45/0,4	0,45/0,4		
	5.5	Forza di trazione	con/senza carico		N	102600/105300	102400/105400	102100/105200		
	5.7	Pendenza superabile	con/senza carico		%	30,3/55,6	29,4/56,0	27,8/53,4		
	5.10	Freno di servizio				Alette	Alette	Alette		
Motore a combustione	7.1	Produttore/tipo motore			Mercedes-Benz OM934	Cummins QSB 6.7	Mercedes-Benz OM934	Cummins QSB 6.7	Mercedes-Benz OM934	Cummins QSB 6.7
	7.2	Prestazioni motore secondo ISO 1585		kW	150	129	150	129	150	129
				kW		149		149		149
	7.3	Velocità nominale		1/min	2200	2200	2200	2200	2200	2200
	7.4	Number of cylinders/capacity		-/cm ³	4/5100	6/6700	4/5100	6/6700	4/5100	6/6700
Altro	8.1	Tipo di unità motrice			Convertitore di coppia	Convertitore di coppia	Convertitore di coppia	Convertitore di coppia	Convertitore di coppia	
	10.1	Pressione operativa per accessori		bar	250		250		250	
	10.2	Portata olio per accessori		l/min	5-130		5-130		5-130	
	10.7	Livello di pressione sonora (orecchio operatore)		dB(A)	70		70		70	
	10.8	Gancio di traino, tipo DIN 15170			Ø 50 mm		Ø 50 mm		Ø 50 mm	

¹ L'inclinazione del montante (avanti) si arresta a 5°; può raggiungere 15° con un secondo interblocco

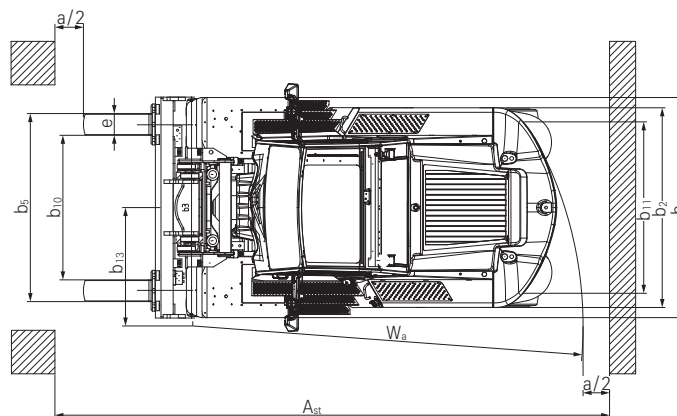
² Con sollevamento libero di 150 mm

RCD Carrelli elevatori diesel

Disegni tecnici



Vista laterale



Vista dall'alto

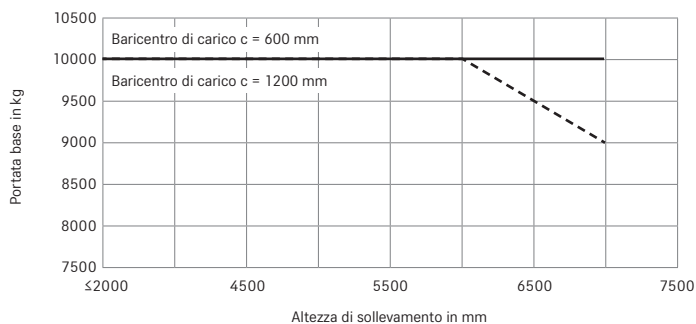
Tabelle dei montanti

		Montante telescopico										
RCD 100/600 RCD 120/600	Sollevamento nominale	h ₃	mm	3500	4000	4500	5000	5500	6000	6500		
	Altezza	h ₁	mm	3080	3330	3580	3830	4080	4330	4580		
	Sollevamento libero	h ₂	mm	150	150	150	150	150	150	150		
	Altezza, montante esteso	h ₄	mm	4830	5530	5830	6330	6830	7330	7830		
	Altezza del montante con sollevamento libero	h ₁	mm	3155	3155	3655	3905	4155	4405	4655		
	Altezza del sollevamento	h ₃ +s	mm	3590	4090	4590	5090	5590	6090	6590		
	Inclinazione del montante	avanti/indietro	α/β	°	15/10	15/10	15/10	15/10	15/10	15/10	15/10	
	Posizione di blocco della forca esterno-esterno		mm	610-2300								
	Gommatura	anteriore/posteriore	mm	10.00-20/16PR / 10.00-20/16PR								
	Carreggiata	anteriore/posteriore	mm	1874/1970								
Larghezza massima		mm	2545									
		Montante telescopico										
RCD 100/1200 // RCD 120/1200 // RCD 140/600 // RCD 150/600 // RCD 160/600 // RCD 180/600	Sollevamento nominale	h ₃	mm	3500	4000	4500	5000	5500	6000	6500	7000	
	Altezza	h ₁	mm	3410	3660	3910	4160	4410	4660	4910	5160	
	Sollevamento libero	h ₂	mm	150	150	150	150	150	150	150	150	
	Altezza, montante esteso	h ₄	mm	5160	5661	6160	6600	7160	7660	8160	8660	
	Altezza del montante con sollevamento libero	h ₁	mm	3485	3736	3985	4235	4485	4735	4985	5235	
	Altezza del sollevamento	h ₃ +s	mm	3600	4100	4600	5100	5600	6100	6600	7100	
	Inclinazione del montante	avanti/indietro	α/β	°	15/10	15/10	15/10	15/10	15/10	15/10	15/10	15/10
	Posizione di blocco della forca esterno-esterno		mm	620-2240								
	Gommatura	anteriore/posteriore	mm	12.00-20/20PR / 12.00-20/20PR								
	Carreggiata	anteriore/posteriore	mm	1874/1970								
Larghezza massima		mm	2565									
		Montante telescopico										
RCD 140/1200 // RCD 150/1200 // RCD 160/1200 // RCD 180/900	Sollevamento nominale	h ₃	mm	3500	4000	4500	5000	5500	6000	6500	7000	
	Altezza	h ₁	mm	3410	3660	3910	4160	4410	4660	4910	5160	
	Sollevamento libero	h ₂	mm	150	150	150	150	150	150	150	150	
	Altezza, montante alzato	h ₄	mm	5160	5661	6160	6600	7160	7660	8160	8660	
	Altezza del montante con sollevamento libero	h ₁	mm	3485	3736	3985	4235	4485	4735	4985	5235	
	Altezza del sollevamento	h ₃ +s	mm	3600	4100	4600	5100	5600	6100	6600	7110	
	Inclinazione del montante	avanti/indietro	α/β	°	15/10	15/10	15/10	15/10	15/10	15/10	15/10	15/10
	Posizione di blocco della forca esterno-esterno		mm	720-2290								
	Gommatura	anteriore/posteriore	mm	12.00-20/20PR / 12.00-20/20PR								
	Carreggiata	anteriore/posteriore	mm	1874/1970								
Larghezza massima		mm	2565									

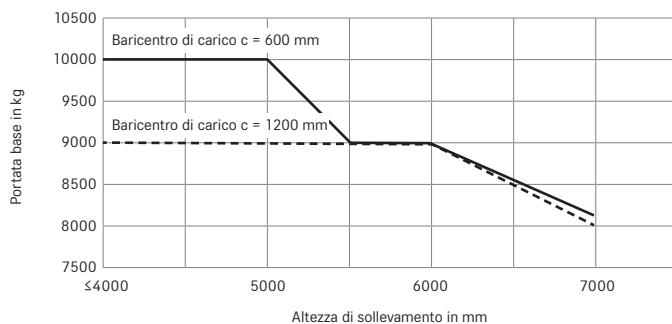
RCD Carrelli elevatori diesel

Portata base RCD 100 e RCD 120

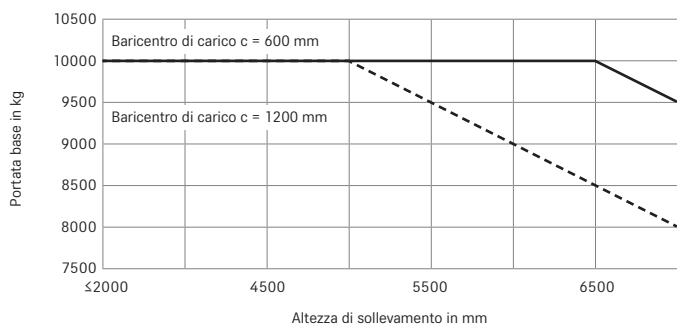
Portata base RCD 100
Montante telescopico - Pneumatici



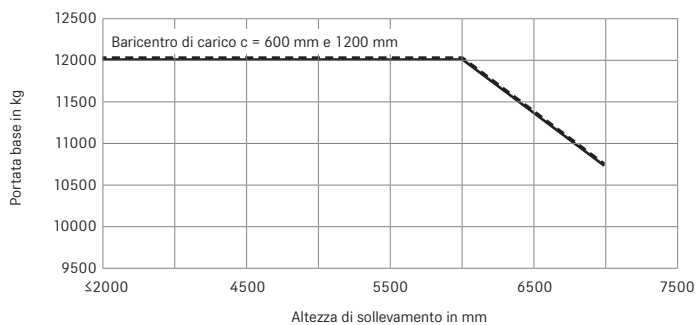
Portata base RCD 100
Montante triplex - Pneumatici



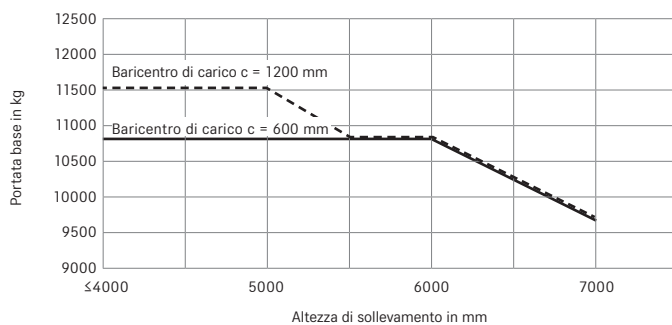
Portata base RCD 100
Montante HiLo - Pneumatici



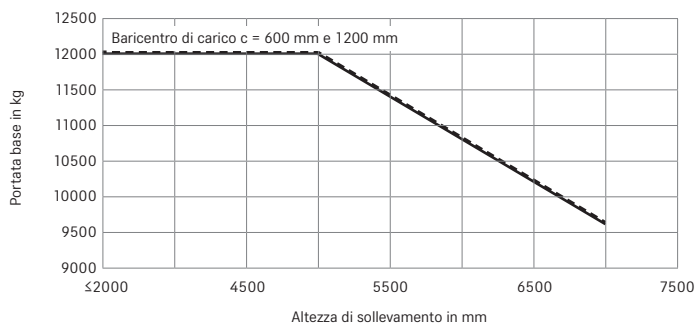
Portata base RCD 120
Montante telescopico - Pneumatici



Portata base RCD 120
Montante triplex - Pneumatici

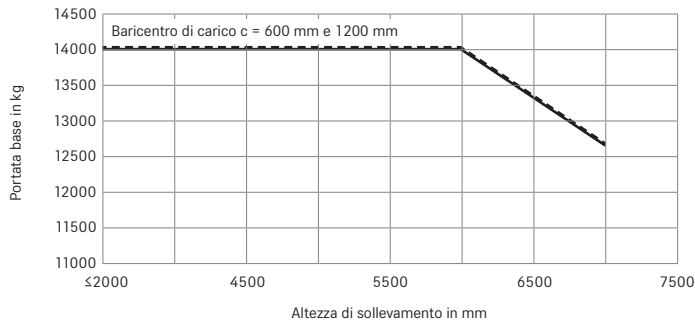


Portata base RCD 120
Montante HiLo - Pneumatici

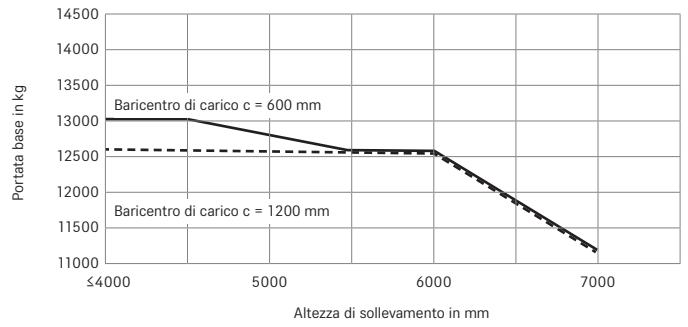


RCD Carrelli elevatori diesel
 Portata base RCD 140 e RCD 150

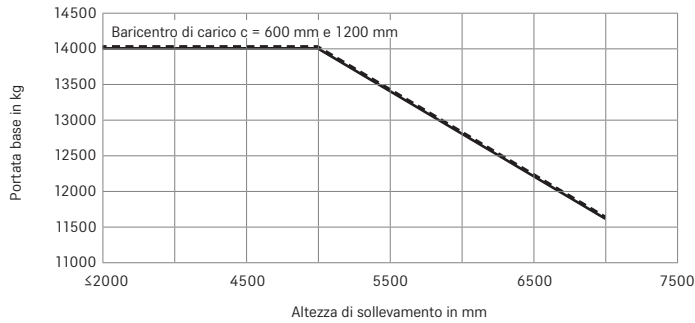
Portata base RCD 140
 Montante telescopico - Pneumatici



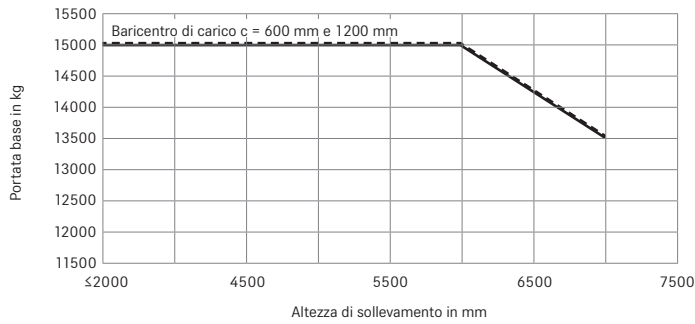
Portata base RCD 140
 Montante triplex - Pneumatici



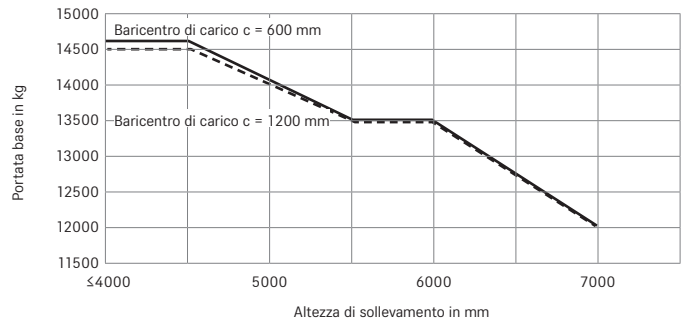
Portata base RCD 140
 Montante HiLo - Pneumatici



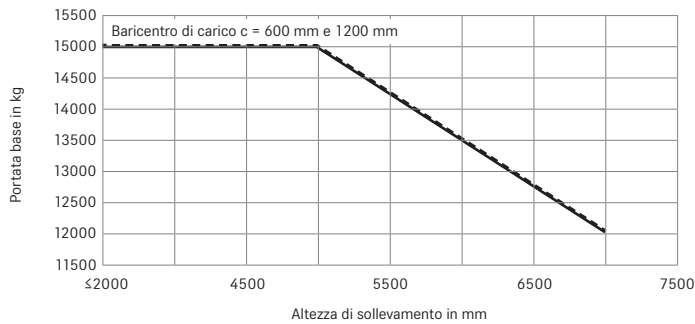
Portata base RCD 150
 Montante telescopico - Pneumatici



Portata base RCD 150
 Montante triplex - Pneumatici



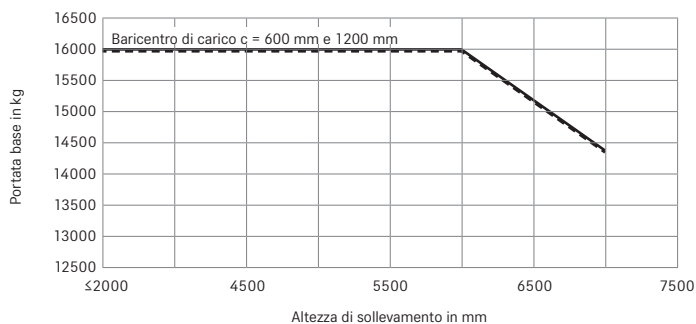
Portata base RCD 150
 Montante HiLo - Pneumatici



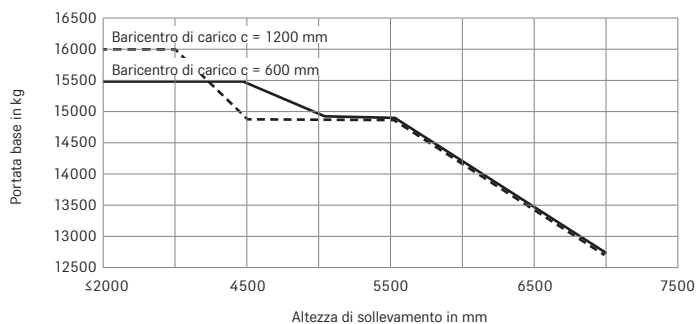
RCD Carrelli elevatori diesel

Portata base RCD 160 e RCD 180

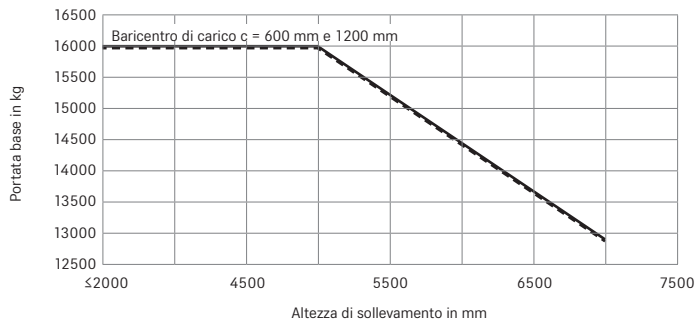
Portata base RCD 160
Montante telescopico - Pneumatici



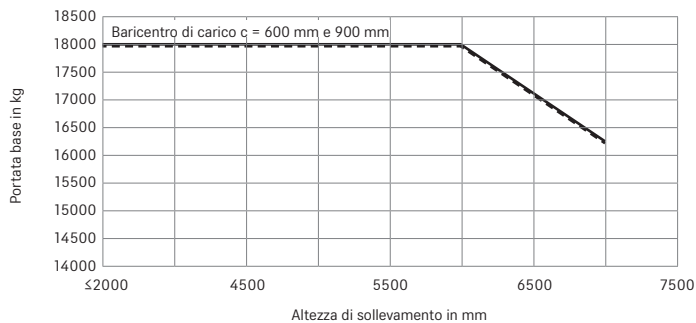
Portata base RCD 160
Montante triplex - Pneumatici



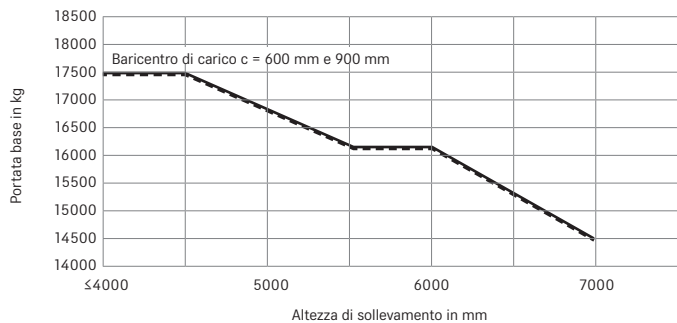
Portata base RCD 160
Montante HiLo - Pneumatici



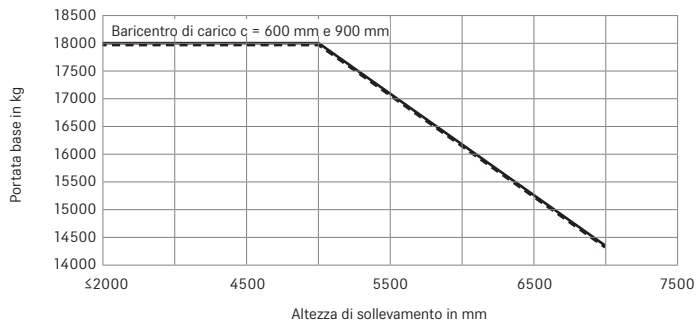
Portata base RCD 180
Montante telescopico - Pneumatici



Portata base RCD 180
Montante triplex - Pneumatici



Portata base RCD 180
Montante HiLo - Pneumatici



RCD Carrelli elevatori diesel

Foto dei dettagli



Le possibilità individuali di regolazione del sedile garantiscono un'elevata comodità della seduta e la possibilità di lavorare senza affaticarsi



STILL offre sempre una soluzione adeguata: un controllo sicuro e preciso delle funzioni di sollevamento migliora le prestazioni di movimentazione del carico



Un'apparecchiatura per il sollevamento con vista ottimizzata garantisce un controllo visivo ottimale della merce e dell'area di lavoro



La lastra in vetro blindato panoramica con tendina parasole avvolgibile garantisce un'eccellente visibilità anche nelle giornate soleggiate



Il display a colori touch a 7 pollici a elevata risoluzione consente di avere tutte le informazioni a portata di mano



I predellini grandi, ben visibili e antiscivolo garantiscono un accesso e un'uscita dall'apparecchio in sicurezza, in ogni situazione

RCD Carrelli elevatori diesel Applicazioni per carichi pesanti

Potente ed economico: una maneggevolezza eccezionale si unisce ai più bassi livelli di consumo di tutti i carrelli della sua classe azionati con sistema idrodinamico

Visibilità continua a 360°: il design del carrello offre ottima visibilità, con zavorra inclinata e tettuccio in vetro blindato

Eccellente dal punto di vista ergonomico: postazione di lavoro spaziosa e con basse vibrazioni, disaccoppiata, dotata di unità di controllo di facile impiego



Carichi fino a 18 tonnellate? Merci voluminose? Condizioni operative difficili? Il carrello elevatore pesante RCD 100-180 di STILL lavora per voi! Il suo motore turbo common-rail efficiente e potente fornisce potenza a sufficienza per soddisfare anche la gestione più impegnativa in modo rapido ed efficace. Quanto combustibile consuma questo nuovo campione dei pesi massimi durante il lavoro? Meno! I risultati dei test effettuati sui cicli di lavoro comparativi indicano che l'RCD 100-180 consuma meno di tutti gli altri carrelli con convertitore di coppia. Non dovete neppure preoccuparvi degli standard europei sulle emissioni: RCD 100-180 di STILL è di gran lunga inferiore ai valori limite richiesti oggi.

Vanta un'impressionante maneggevolezza e comandi estremamente intuitivi e sensibili: grazie all'idraulica precisa e alla visibilità eccellente, i vostri dipendenti possono trarre da questo carrello le prestazioni migliori, in qualsiasi situazione. Qualora la vista anteriore fosse ostruita da carichi di larghe dimensioni, l'intera postazione di lavoro del conducente, compresi gli elementi di comando, può essere ruotata di 180 gradi. Indipendentemente dal carico che dovete muovere, la vasta gamma di piastre porta forche e di accessori dell'RCD 100-180 saranno in grado di soddisfare le vostre esigenze

I fattori "Simply Efficient": prestazioni elevate per migliorare la produttività



Simply easy

- La posizione di lavoro ergonomica e la cabina ammortizzante dotata di cuscinetti in gomma proteggono la salute del conducente con alti livelli di prestazione
- Gli elementi di comando intuitivi e facilmente raggiungibili consentono di operare costantemente con efficienza e sicurezza
- Eccellente visibilità a 360°: un contrappeso inclinato e una struttura di sollevamento a visibilità ottimizzata assicurano la buona visuale sulle merci e sull'ambiente di lavoro
- Opzioni di regolazione individuale degli elementi di comando per il conducente garantiscono di svolgere il lavoro con il massimo comfort e senza fatica



Simply powerful

- I motori industriali associano grandi prestazioni con bassi consumi, migliorando la durata del carrello e le prestazioni di movimentazione, riducendo nel contempo il consumo di combustibile e le emissioni di CO₂
- Prestazioni ottimali grazie alla combinazione e configurazione perfetta di motorizzazione e trasmissione idrodinamica
- Moderno sistema di trattamento dei gas di scarico che supera in modo significativo gli standard odierni delle emissioni



Simply safe

- Il freno di stazionamento automatico permette di parcheggiare il veicolo in sicurezza
- Visione perfetta in retromarcia - tutti i componenti posteriori, come il tubo di scarico, sono integrati nel telaio
- I gradini larghi, antiscivolo e chiaramente visibili permettono di salire e scendere dal veicolo in sicurezza
- Il tetto in vetro blindato offre una visibilità ottimale del carico e protegge le merci da incidenti e danni
- Movimentazione sicura e veloce delle merci grazie al sistema di sollevamento idraulico dal controllo preciso e intuitivo



Simply flexible

- Diversi concetti operativi offrono la giusta soluzione per tutti i conducenti in tutte le situazioni operative
- Opzioni di comando per tutte le situazioni, compreso un volante elettrico aggiuntivo nel bracciolo sinistro
- Una vasta scelta di accessori sviluppati ad hoc rende il carrello un tuttotfare perfetto per le varie applicazioni
- I carichi pesanti possono essere trasportati facilmente in aree ristrette grazie alla ridotta larghezza del carrello (RCD 100 e 120)



Simply connected

- Analisi e ottimizzazione dei dati operativi e del carrello attraverso l'interfaccia opzionale per l'integrazione nel software per la gestione della flotta, come STILL neXXt fleet

RCD Carrelli elevatori diesel

Riepilogo funzionalità standard e opzionali



	RCD 100-180		
Cabina del conducente	Sedile del conducente ammortizzante per un comfort ottimale sui percorsi accidentati	●	
	Struttura superiore di protezione in acciaio a struttura aperta con tettuccio panoramico in vetro di sicurezza	●	
	Cabina del conducente con finestre colorate, tettuccio panoramico di sicurezza colorato, schermo posteriore riscaldato	○	
	Parabrezza anteriore colorato, finestrini posteriori e anteriori, sistema lava/tergicristallo	○	
	Comando di azionamento standard: pedale dell'acceleratore e pedale combinato del freno/micrometrico	○	
	Tettuccio di protezione sollevato di 250 mm, visibilità migliorata del carico sollevato	○	
	Servosterzo elettrico/elettronico	○	
	Schermo centrale touch di 7 pollici per tutte le importanti funzioni del carrello	●	
	Opzioni di stoccaggio integrate	●	
	Porta bicchieri, porta appunti e altre opzioni di supporto	○	
	Sedile del conducente, sospensioni meccaniche, in similpelle	●	
	Sedile deluxe del conducente, altezza regolabile, con molle ad aria, riscaldato, in tessuto	○	
	Sedile deluxe del conducente, altezza regolabile, con molle ad aria, riscaldato, controllo climatico attivo, in tessuto	○	
	Sedile del conducente girevole fino a 17°	○	
	Postazione di lavoro del conducente girevole 90°/180°	○	
	Sedile del passeggero, destro, in PVC	○	
	Presa da 12 V e porta USB	●	
	Radio digitale con USB/AUX, Bluetooth, DAB+ e sistema vivavoce	○	
	Parasole protettivo, finestrini anteriori e tettuccio	○	
	Montante	Riscaldamento	○
Condizionamento dell'aria automatico		○	
Riscaldatore di parcheggio a diesel o elettrico		○	
Montante telescopico a vista libera con e senza sollevamento libero		○	
Montante triplex a vista libera		○	
Diverse larghezze di piastre porta forche, regolatori di forza integrati		○	
Supporto posteriore del carico		○	
Accumulatore idraulico nel cilindro di sollevamento per attenuare i picchi di pressione nel sistema idraulico		○	
Inclinazione del montante 15°/10°, avanti/indietro		●	
Gommature		Pneumatici	●
	Gommatura super elastica	○	
	Monitoraggio della pressione delle gomme	○	
	Tappi in acciaio con indicatori per i perni della ruota	○	
Idraulica	Comandi proporzionali per movimenti particolarmente precisi	●	
	Fino a quattro circuiti idraulici per il controllo degli accessori	○	
	Filtri idraulici altamente performanti garantiscono la massima purezza dell'olio e una maggiore vita utile di tutti i componenti idraulici	●	
	Minileva con bracciolo, due leve	●	
	Minileva con bracciolo, tre o quattro leve	○	
	Joystick 4Plus	○	
Azionamento	Accumulatore di pressione idraulica per lo smorzamento del montante	○	
	Potenti motori industriali con riduzione catalitica selettiva soddisfano gli standard V dell'UE	●	
	Interruttore di disconnessione della batteria	●	
	Velocità di marcia avanti e indietro controllabile precisamente	●	
	Trasmissioni che non richiedono manutenzione per guidare, sterzare e sollevare	●	
	Componenti di azionamento di movimento e sollevamento protetti, al riparo da polvere e sporco	●	
	Filtro aria motore	●	
	Filtro aria aggiuntivo	○	
	Presa d'aria sollevata	○	
	Guida idrostatica azionata a richiesta, risparmio di combustibile, facile e precisa	●	
Freno	Arresto automatico del motore	○	
	Preriscaldamento del motore mediante collegamento di potenza esterno	○	
	Sistema di lubrificazione centralizzato	○	
	Filtro antiparticolato per diesel	●	
	Freni a disco esenti da usura immersi in bagno di olio	●	
	Freno elettrico di parcheggio	●	
	Sicurezza	Basso centro di gravità e asse sterzante con cuscinetto autoallineante per la massima sicurezza	●
		Salita e discesa dal mezzo facile e sicura grazie ai larghi gradini antiscivolo	●
		Tetto con griglia protettiva	○
		Il rilevatore del carico mostra il peso sulle forche, tolleranza +/- 1000 kg	●
Il rilevatore del carico mostra il peso sulle forche, tolleranza +/- 100 kg		○	
Videocamera posteriore		○	
Specchi retrovisori interni ed esterni		●	
Sistema di illuminazione a LED		○	
Luci di lavoro a LED		○	
Illuminazione dei gradini a LED		○	
Luce di segnalazione lampeggiante		○	
Dispositivo di segnalazione STILL Safety Light a luce blu		○	
Segnale acustico di retromarcia (85 dB)		●	
Controllo cintura di sicurezza, l'unità di guida è abilitata solo se la cintura di sicurezza è allacciata		○	
Display dell'altezza del sollevamento		○	
Limitatore di velocità	○		
Cruise control Tempomat	○		
Estintore	○		
Sistema di filtraggio aria	○		

● Standard ○ Opzionale — Non disponibile



STILL S.p.A.
Viale De Gasperi, 7
20045, Lainate (MI)
Italia
Per ulteriori informazioni:
Tel.: +39 02 93765-1
Email: info@still.it
Website: www.still.it

STILL AG
Industriestrasse 50
8112 Otelfingen
Svizzera
Per ulteriori informazioni:
Tel.: +41 44 846 51 11
Email: info@still.ch
Website: www.still.ch

STILL è certificata nelle seguenti
aree: gestione della qualità,
sicurezza sul lavoro, protezione
dell'ambiente e gestione dell'energia.



first in intralogistics